



# OTTO WULFF

## BAUUNTERNEHMUNG

Otto Wulff Bauunternehmung GmbH · Archenholzstraße 42 · 22117 Hamburg

Archenholzstraße 42  
D-22117 Hamburg  
Postfach 740 809  
D-22098 Hamburg

«Firma»  
«co\_Adresse»  
«Anrede\_1» «Titel» «Vorname» «Name»  
«Straße\_»  
«Ort»

Tel. 040 - 736 24-0  
Fax 040 - 733 12 31  
E-Mail: info@otto-wulff.de  
www.otto-wulff.de

Dr. Sebastian Binger  
sbinger@otto-wulff.de

Telefon: 040 73624-444

24. Juni 2014  
ck

### BID Neuer Wall 2 – Veränderung Wirtschaftsplan

Sehr geehrte «Anrede\_2» «Name»,

der Lenkungsausschuss des BID Neuer Wall möchte für die nächsten zwei Jahre Marketing Maßnahmen umsetzen, die zu einer leichten Abweichung vom Wirtschaftsplan führen. Hierüber möchten wir Sie näher informieren.

Der dem Schreiben beigefügten Tabelle können Sie die Fortschreibung des Wirtschaftsplans des BID Neuer Wall entnehmen.

Dargestellt sind jeweils das ursprüngliche BID Budget und die tatsächlich angefallenen Kosten seit der Einrichtung des BID Neuer Wall II im Oktober 2010, in den einzelnen BID Jahren eins bis drei. Für die Jahre vier und fünf sind dem ursprünglichen Budget im jeweiligen Jahr die derzeit geplanten Ausgaben gegenübergestellt. Die letzte Spalte der Tabelle zeigt die prognostizierte Differenz der tatsächlich getätigten Ausgaben gegenüber dem geplanten Budget über alle BID Jahre. Hier ist zu erkennen, dass wir im Marketing Bereich sowie im Bereich Weihnachtsbeleuchtung und der Rechtsberatung nennenswerte Abweichungen zum Budget haben.

Die Differenzen möchten wir Ihnen kurz erläutern:

Im Bereich Weihnachtsbeleuchtung erklärt sich die Differenz aus einer geringen Anzahl aufgehängter Licht-Bögen aufgrund der Baumaßnahmen an Gebäuden des Neuen Wall. Da sich die Kosten für die Weihnachtsbeleuchtung an der Anzahl der aufgehängten Bögen orientieren, führt dies zu geringeren Aufbau- und Energiekosten, die sich in der Budgetunterschreitung widerspiegelt. Die Weihnachtsbeleuchtung wird wie geplant nach und nach auf einen aktuellen technischen Stand gebracht, in dem in jedem Jahr zwei Bögen mit LED-Leuchten ausgestattet werden. Zusätzlich untersucht der Lenkungsausschuss derzeit die Möglichkeit, eine Alternative zu den unter den Bögen hängenden Sternen aus Lichterketten anzuschaffen.

Otto Wulff Bauunternehmung GmbH  
Geschäftsführer: Stefan Wulff, Peter Möller, Sönke Wagener · Vors. d. Beirats: Karl-Otto Wulff  
Amtsgericht Hamburg HRB 119904 · USt-Id-Nr. DE 279230799 · St.-Nr. 46/748/02175  
Hamburger Sparkasse · Konto 1008 245 712 · BLZ 200 505 50 · IBAN DE25 2005 0550 1008 2457 12 · BIC (SWIFT) HASPDEHHXXX  
Berenberg Bank · Konto 8862005 · BLZ 201 200 00 · IBAN DE51 2012 0000 0008 8620 05 · BIC (SWIFT) BEGODEHH

Im Bereich Rechtsberatung sind kaum Aufwendungen erforderlich gewesen. Es gab keine Widersprüche, keine Klagen und auch in der Phase der Verhandlung des Vertrages mit der Stadt Hamburg zur Durchführung des BID nur geringen Aufwand, da wir keine zusätzlichen Bauleistungen ausführen und im Wesentlichen auf den mittlerweile von Hamburg bereitgestellten Mustervertrag für BIDs zugreifen konnten.

Im Marketing Bereich hat sich gezeigt, dass aus verschiedenen Gründen die Anforderungen an die Vermarktung des Standortes gestiegen sind. Neben dem allgemeinen Strukturwandel im Einzelhandel, dem sich auch die Geschäfte im Neuer Wall nicht entziehen können, hat auch die Aufwertung der Nachbarquartiere durch BIDs den Lenkungsausschuss des BID Neuer Wall dazu bewogen, mehr im Marketing zu investieren, als im BID Antrag von 2010 dargestellt. Zusätzlich durchgeführt werden Maßnahmen, die am Standort selbst wirken und die Mieter einbeziehen. Diese Ausrichtung der Marketing Maßnahmen entspricht dem bereits im BID Antrag von 2010 beschriebenen Fokus.

Die Mehraufwendungen gründen in Wesentlichen auf drei Maßnahmen:

- Die Programmierung, Vermarktung und Pflege der APP Neuer Wall als zusätzliches Kommunikationsinstrument,
- die Planung und Durchführung sommerlicher Aktivitäten und
- die Entwicklung und Umsetzung des Konzeptes „Merry Shopping“ in der Weihnachtszeit.

In der Anlage haben wir Ihnen zur Veranschaulichung Bilder von der Marketing Aktion „Merry Shopping 2013“ beigefügt.

Die Überschreitung im Marketingbereich macht 3,8% des Gesamtbudgets aus. Diese Mehrkosten werden durch Minderkosten in den oben genannten Budgetpositionen (Rechtsberatung und Weihnachtsbeleuchtung) aufgefangen, sodass am Ende der BID Laufzeit die Reserveposition voraussichtlich in voller Höhe an die Stadt Hamburg zurückgezahlt werden kann. Ungeachtet der vorgeschlagenen Änderung des BID Budgets weisen wir darauf hin, dass Mehrbelastungen für die Grundeigentümer im Rahmen von BIDs aus gesetzlichen Gründen in jedem Falle ausgeschlossen sind.

Bei Fragen rufen Sie uns gern an.

Freundliche Grüße

**Otto Wulff Bauunternehmung GmbH**

  
Dr. Sebastian Binger

Anlagen



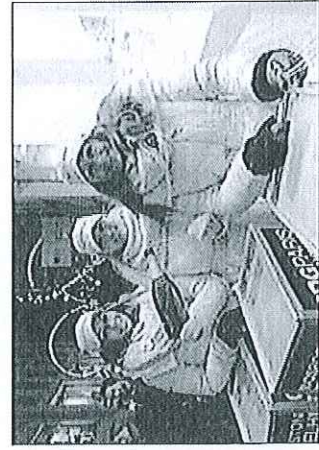
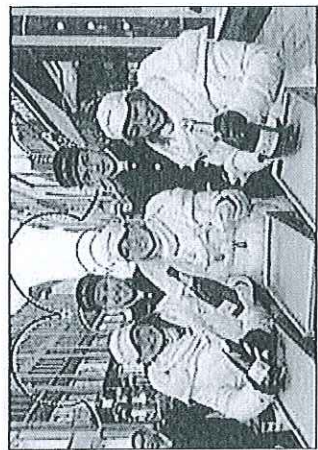
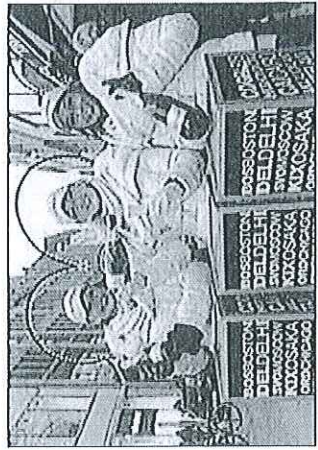
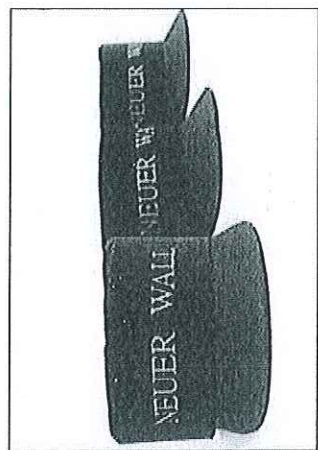
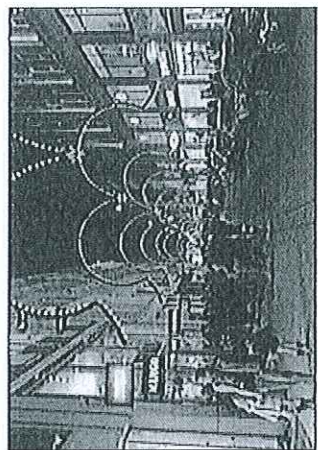
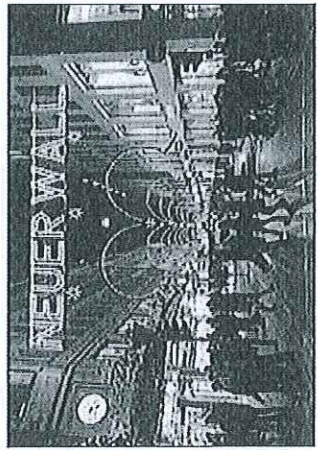
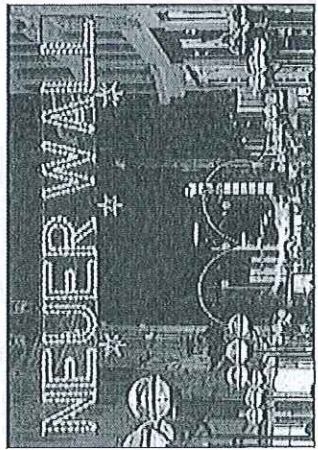
Finanzierungskonzept Stand 27.07.10

	Jahr 1		Jahr 2		Jahr 3		Jahr 4		Jahr 5		Summe		Differenz
	Budget	Ist	Budget	Ist	Budget	Ist	Budget	Ist	Budget	Plan	Budget	Plan/Ist	
1. Service Summe	316.820	344.565	327.020	305.346	336.220	345.266	345.420	334.566	353.620	345.000	1.679.100	1.674.732	4.368
2. Marketing Summe	56.000	54.151	34.000	55.400	34.000	32.234	37.000	75.000	34.000	100.000	195.000	316.785	-121.785
3. Wehrnachtsbeleuchtung	112.000	109.475	127.500	138.269	114.500	99.286	129.000	105.000	117.000	117.000	600.000	569.030	30.970
4. Baukosten	6.000	11.681	6.000	1.912	6.000	2.856	6.000	10.000	6.000	5.000	30.000	31.450	-1.450
5. Rechtsberatung Summe	35.000	11.628	16.250	0	16.250	2.051	16.250	0	16.250	3.000	100.000	16.679	83.321
6. Aufgabenträger Kosten	80.000	80.000	80.000	80.000	80.000	80.000	80.000	80.000	80.000	80.000	400.000	400.000	0
7. Evaluation	5.000	0	0	0	2.500	0	0	0	2.500	2.500	10.000	2.500	7.500
8. Reserve	30.000	0	30.000	0	30.000	0	30.000	0	30.000	150.000	150.000	150.000	0
Summen	640.820	611.490	620.770	580.927	619.470	561.593	643.670	604.566	639.370	802.500	3.164.100	3.161.176	2.924
Einnahmen	616.820	616.820	636.820	636.820	636.820	636.820	636.820	636.820	636.820	636.820	3.164.100	3.164.100	0
Saldo	-24.000	-5.330	16.050	55.899	17.350	75.127	-6.850	-32.254	-2.550	-165.690	0	2.924	0



DOKUMENTATION „MERRY SHOPPING“, 30.11.2013 – 21.12.2013

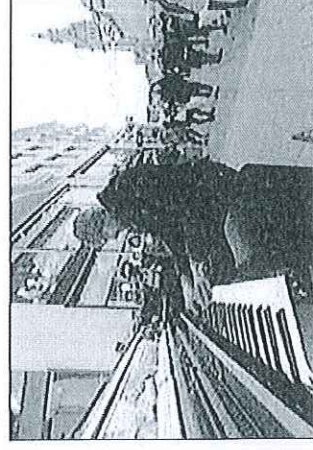
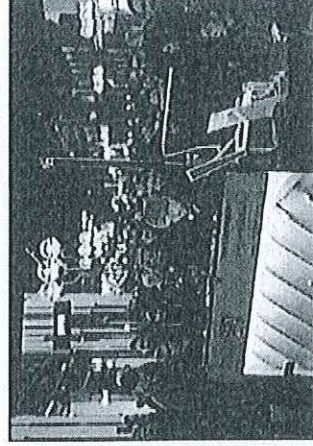
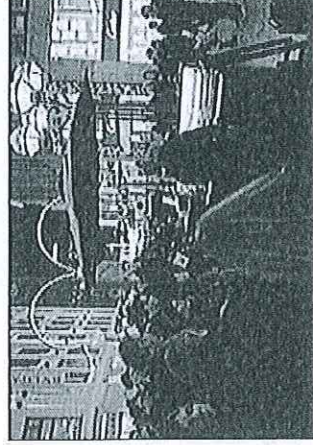
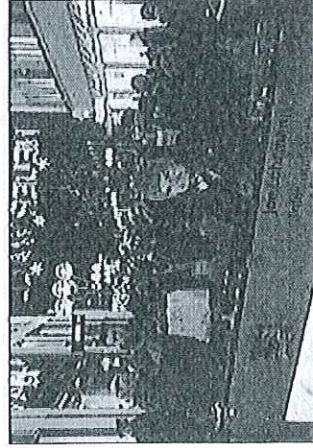
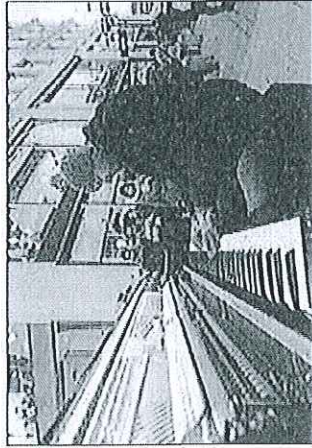
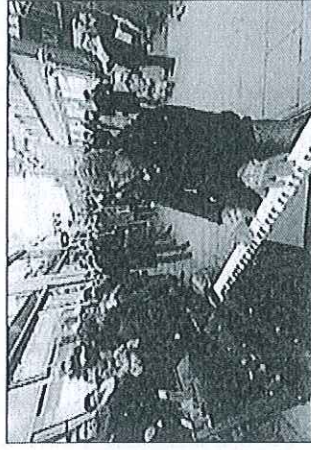
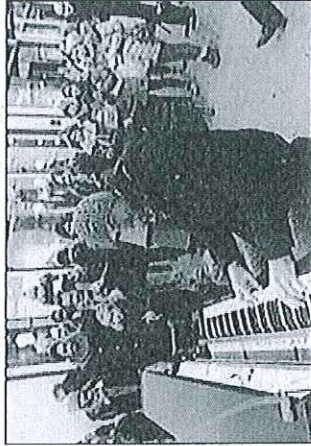
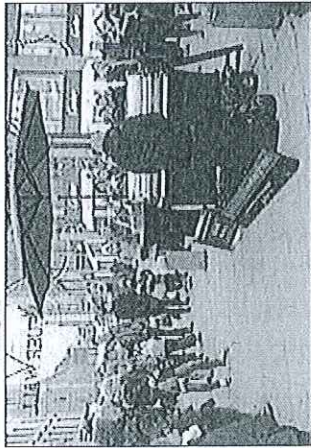
IMPRESSIONEN





DOKUMENTATION „MERRY SHOPPING“, 30.11.2013 – 21.12.2013

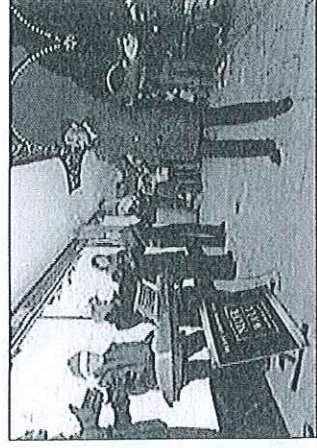
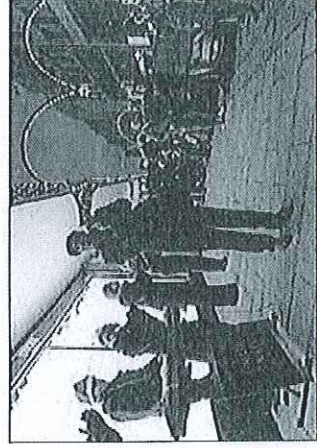
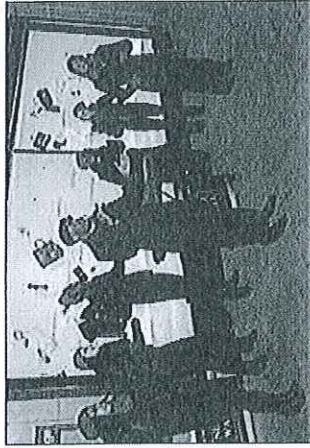
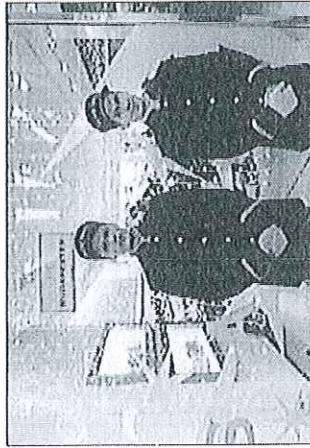
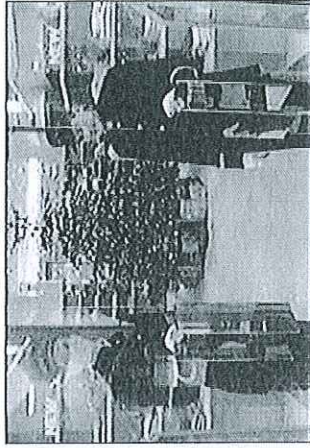
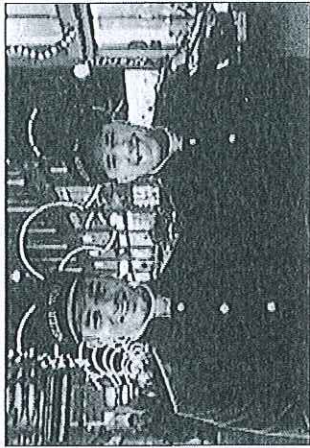
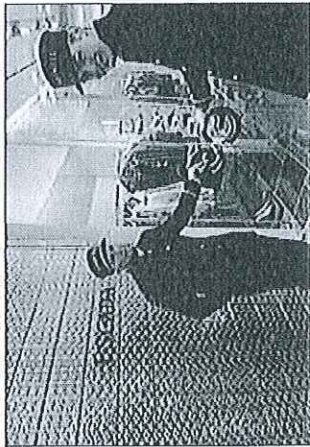
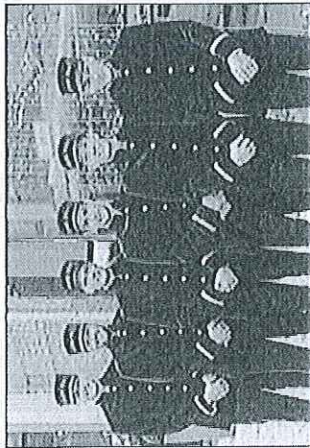
IMPRESSIONEN





# DOKUMENTATION „MERRY SHOPPING“, 30.11.2013 – 21.12.2013

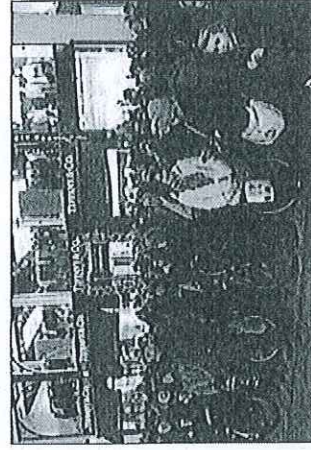
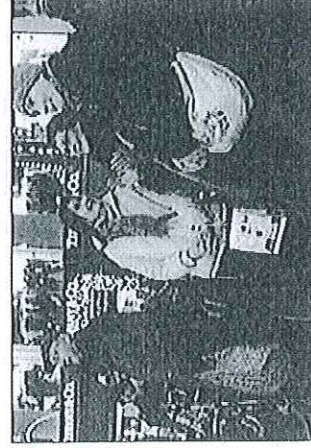
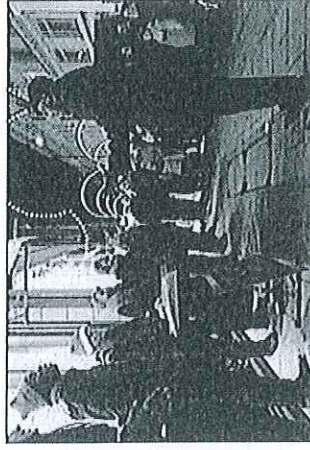
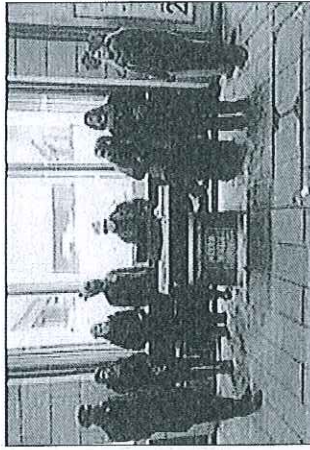
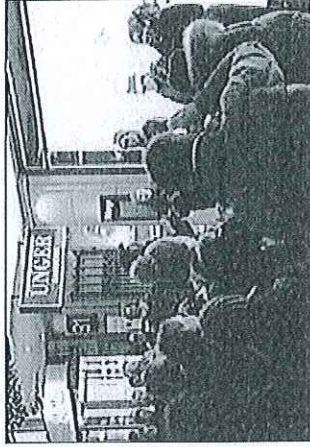
## IMPRESSIONEN





DOKUMENTATION „MERRY SHOPPING“, 30.11.2013 – 21.12.2013

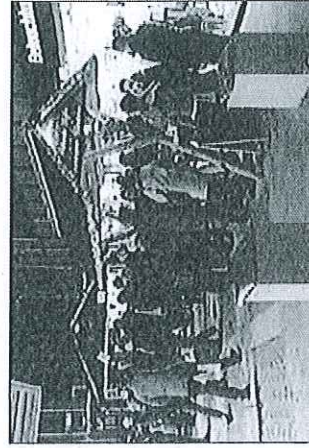
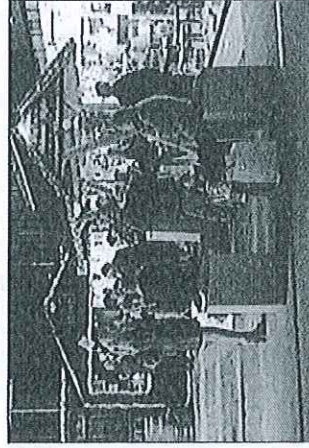
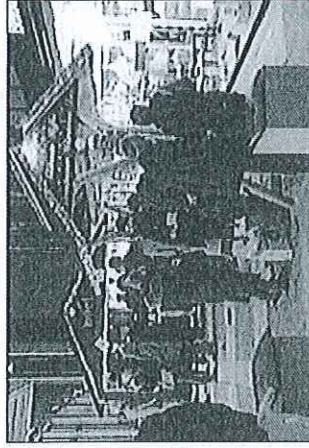
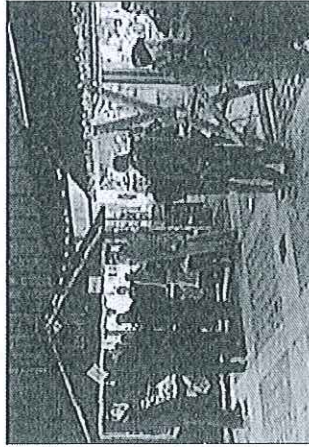
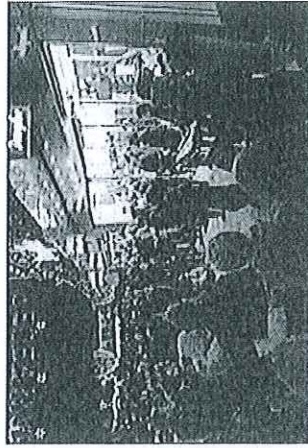
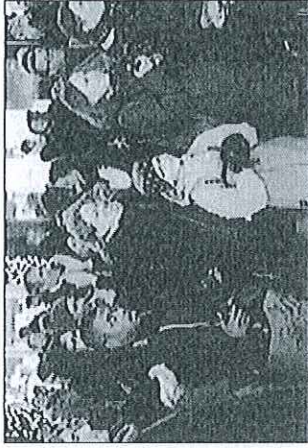
IMPRESSIONEN





DOKUMENTATION „MERRY SHOPPING“, 30.11.2013 – 21.12.2013

IMPRESSIONEN





**Business Improvement District (BID) Neuer Wall 2.0**



**Maßnahmen- und Wirtschaftsplan für das 4. BID-Jahr  
(01.10.2013 bis 30.09.2014)**

	<u>Budget (EUR)</u>
<b>1. Serviceleistungen</b>	<b>345.420</b>
(FMHH, Diverse) Districtmanagement, maschinelle Reinigung, Servicekraft Reinigung, technischer Service, zusätzlicher Winterdienst, pflege Bepflanzung, wechsel Bepflanzung, Invest Bepflanzung, Parkraum/Sicherheit	
<b>2. Marketingleistungen</b>	<b>50.000</b>
(Diverse) Kooperation IG Herstellung einer APP Jährl. Event	
<b>3. Weihnachtsbeleuchtung</b>	<b>129.000</b>
(Hübner und Lorenzen, Die Schmücker) Weihnachtsbeleuchtung Eventbeleuchtung	
<b>4. Baumaßnahmen und Baunebenkosten inkl. Finanzierung</b>	<b>5.000</b>
<b>5. Beratung</b>	<b>0</b>
<b>6. Gebühren</b>	<b>0</b>
(Stadt Hamburg) - BID Gebühr	
<b>7. Kosten Aufgabenträger</b>	<b>80.000</b>
(Otto Wulff Bauunternehmung GmbH & Co. KG) - Aufgabenträgerhonorar	
<b>8. Evaluation</b>	<b>0</b>
<b>9. Reserve</b>	<b>30.000</b>
<b>Summe Ausgaben 2. BID Jahr:</b>	<b>639.420</b>
<b>Einnahmen 2. BID-Jahr:</b>	<b>636.820</b>
<b>Die geplanten Einnahmen unterschreiten die geplanten Ausgaben um:</b>	<b>2.600</b>

Aufgestellt:  
Hamburg, den 20.11.2013

\_\_\_\_\_  
Aufgabenträger  
Otto Wulff Bauunternehmung GmbH

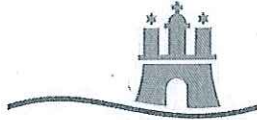
↳ Aktualisiert! Siehe Anm. v. 24.06.2014



Finanzierungskonzept Stand 27.07.10

Maßnahmen	Jahr 1		Jahr 2		Jahr 3		Jahr 4		Jahr 5		Summe		Differenz
	Budget	Ist	Budget	Ist	Budget	Ist	Budget	Plan	Budget	Plan	Budget	Plan/Ist	
1. Service Summe	316.820	344.555	327.020	305.346	336.220	345.266	345.420	345.420	353.620	353.620	1.679.100	1.694.206	-15.106
2. Marketing Summe	56.000	54.151	34.000	55.400	34.000	32.049	37.000	37.000	50.000	50.000	195.000	241.600	-46.600
3. Weimachtsbeleuchtung	112.000	109.475	127.500	138.269	114.500	99.286	129.000	129.000	117.000	117.000	600.000	593.030	6.970
4. Baukosten	6.000	11.661	6.000	1.912	6.000	2.866	6.000	6.000	6.000	5.000	30.000	26.450	3.550
5. Rechtsberatung Summe	35.000	11.628	16.250	0	16.250	2.051	16.250	16.250	3.000	3.000	100.000	16.679	83.321
6. Aufgabenträger Kosten	80.000	80.000	80.000	80.000	80.000	80.000	80.000	80.000	80.000	80.000	400.000	400.000	0
7. Evaluation	5.000	0	0	0	2.500	0	0	0	2.500	2.500	10.000	2.500	7.500
8. Reserve	30.000	0	30.000	0	30.000	0	30.000	30.000	30.000	30.000	150.000	150.000	0
<b>Summen</b>	<b>640.820</b>	<b>611.490</b>	<b>620.770</b>	<b>580.927</b>	<b>619.470</b>	<b>561.509</b>	<b>643.670</b>	<b>609.420</b>	<b>639.370</b>	<b>761.120</b>	<b>3.164.100</b>	<b>3.124.465</b>	<b>39.635</b>
Einnahmen	616.820	616.820	636.820	636.820	636.820	636.820	636.820	636.820	636.820	636.820	3.164.100	3.164.100	0
Saldo	-24.000	5.330	16.050	55.893	17.350	75.311	-6.850	27.400	-2.550	-124.300	0	39.635	0





## Freie und Hansestadt Hamburg Bezirksamt Hamburg-Mitte

Bezirksamt Hamburg-Mitte, Postfach 10 22 20, D - 20015 Hamburg

Otto Wulff Bauunternehmung GmbH  
Herr Dr. Binger  
Archenholzstraße 42  
  
22117 Hamburg

Dezernat Wirtschaft, Bauen und Umwelt

Claudius von Rüden  
Klosterwall 8  
20095 Hamburg  
Telefon 040 - 4 28 54 - 2331  
E-Fax 040 - 4 279 01 - 456  
E-Mail [Claudius.vonRueden@Hamburg-Mitte.Hamburg.de](mailto:Claudius.vonRueden@Hamburg-Mitte.Hamburg.de)



27. November 2015

### **BID Neuer Wall 2.0 Wirtschaftsplan für das 4. BID-Jahr vom 1.10.2013 bis 30.09.2014**

Sehr geehrter Herr Binger,

ich teile Ihnen hiermit mit, dass das Bezirksamt Hamburg-Mitte als Aufsichtsbehörde den vorgelegten Wirtschaftsplan für das 4. BID-Jahr gem. § 6 (1) GSED geprüft und genehmigt hat.

Mit freundlichem Gruß

Claudius von Rüden